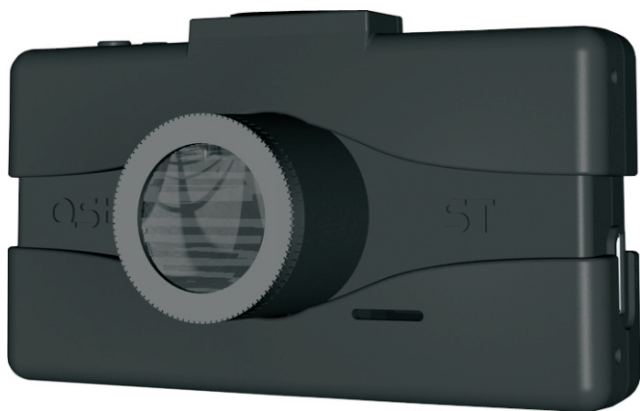




Автомобильный видеорегистратор ST-7



Руководство пользователя

Содержание

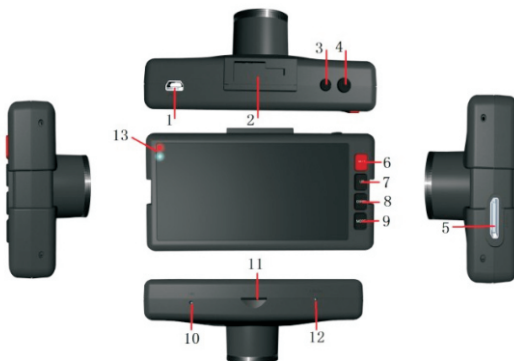
Особенности.....	2
Установка и структура устройства.....	3
Функции кнопок.....	4
Инструкция по эксплуатации.....	5
Характеристики.....	10
Выявление неисправностей.....	11
Меры предосторожности.....	12
Комплектация.....	13
Срок службы.....	13

Особенности

- Угол обзора объектива - 160 градусов.
- Качественные светочувствительные компоненты гарантируют отличное качество изображения и четкую запись в темное время суток.
- Технология сжатия H.264 обеспечивает разрешение видео 1080P60.
- Непрерывная запись без пауз между файлами.
- Автозапись при включении двигателя автомобиля.
- Автоматическая цикличная запись с настройкой интервала записи.
- Штамп даты и времени.
- Встроенный микрофон с возможностью отключения.
- Возможность просмотра видео в процессе записи.
- Датчик G-сенсор для защиты важных файлов от перезаписи; ручная защита файлов от перезаписи.
- Датчик движения.
- Порт HDMI.
- Поддержка питания от автомобильного прикуривателя.
- Сохранение настроек времени в течение недели при отключенном питании.
- Удобный интерфейс.
- Поддержка карт памяти TF до 32 ГБ.
- Специальный автомобильный кронштейн для удобства установки.
- Высокоемкостной литий-ионный перезаряжаемый аккумулятор.
- Возможность производить запись и заряжать устройство в автомобиле одновременно.

Установка и структура устройства

1. Вставьте автомобильный кронштейн в отверстие для кронштейна на видеорегистраторе.
2. Установите кронштейн в месте, не закрывающем обзор (рекомендуется установить около зеркала заднего вида).
3. Подключите питание к устройству и прикуривателю автомобиля.
4. Отрегулируйте устройство для наилучшего обзора.
5. Надежно закрепите устройство во избежание падения.



1. Порт USB
2. Отверстие для крепления
3. Кнопка питания
4. Кнопка записи

5. Порт HDMI
6. Кнопка MENU/SOS
7. Кнопка ВВЕРХ
8. Кнопка ВНИЗ
9. Кнопка MODE

10. Микрофон
11. Слот для карты памяти SD
12. Кнопка сброса
13. Индикатор

Функции кнопок

Кнопка режима (MODE): переключение между режимами записи, фото и просмотра.

Кнопка меню (MENU): вход и выход из меню настроек.

Кнопки ВВЕРХ/ВНИЗ: выбор функций в меню; выбор файлов в режиме просмотра; переключение на соседний файл во время проигрывания.

Горячие кнопки:

- Кнопка ВВЕРХ - включения/выключения дисплея;
- Кнопка ВНИЗ - включение/отключение микрофона.

Кнопка записи: начало записи в режиме записи; захват изображения в режиме фото; подтверждение настройки в меню; воспроизведение/ остановка в режиме воспроизведения.

Кнопка сброса: перезагрузка устройства в случае ошибок.

Кнопка питания: Включение/выключение питания.

Состояние индикатора: включен во время зарядки устройства.

Инструкция по эксплуатации

Советы:

- При включении установите режим цикличной записи.
- Для продления срока службы батареи, заряжайте ее не менее 8 часов перед первым использованием.
- Устройство работает при выходном напряжении 8В.
- Используйте карты памяти SDHC 10 класса и выше с объемом 8-32 ГБ.
- Перед первым применением карты памяти отформатируйте ее.

Включение/выключение устройства

Включение:

Питание от аккумулятора: Нажмите и удерживайте кнопку питания.

Питание от автомобиля: Подключите кабель к устройству и прикуривателя, при включении двигателя включится также и устройство.

Выключение:

Питание от аккумулятора: Нажмите и удерживайте

кнопку питания. При полном разряде аккумулятора, устройство автоматически отключится после сохранения последнего файла.

Питание от автомобиля: устройство автоматически сохранит файлы и выключится после выключения двигателя автомобиля.

Режим зарядки

Зарядка во включенном состоянии: устройство можно заряжать в автомобиле и одновременно вести запись.

Зарядка в выключенном состоянии: обычная зарядка в выключенном состоянии.

Установка и извлечение карты памяти

1. Убедитесь, что устанавливаете карту памяти в верном направлении во избежание поломок устройства и карты памяти.
2. Отформатируйте карту памяти, если при чтении возникают ошибки.
3. Не извлекайте карту памяти в процессе записи.

Режим видео

Нажмите кнопку записи для начала записи, на дисплее замигает значок “●”. Для остановки записи еще раз нажмите кнопку записи.

Разрешение видео: 2304x1296P30, 1920x1080P60, 1920x1080P30, 1280x720P60, 1280x720P30.

Качество видео: отличное, хорошее, нормальное.

Штамп даты и времени: добавление на видео штампа даты и времени.

Интервал циклической записи: установка интервала: 1, 2, 5, 10 мин.

Приглушение микрофона: вкл/выкл приглушения.

Автовыкл. дисплея: настройка интервала времени, через который дисплей отключится.

Обнаружение движения: если функция включена, то видеорегистратор автоматически начнет запись при обнаружении движения.

Чувствительность G-сенсора: установка чувствительности.

Настройка громкости: регулировка громкости.

Язык: выбор языка.

Частота мерцания: настройка частоты в соответствии с частотой подачи питания.

Экспозиция: регулировка экспозиции от +2.0 до -2.0.

Автовыключение: установка времени задержки выключения устройства.

Настройка даты и времени: установка дня, месяца и года (кнопками ВВЕРХ/ВНИЗ выберите день, затем нажмите кнопку MODE для подтверждения и перехода к настройке месяца и т.д., а в конце нажмите кнопку записи для подтверждения).

Отображение номерных знаков: выбор номерного знака, который будет отображаться на дисплее. Нажмите «0», если вы не хотите, чтобы знаки отображались.

Форматирование: форматирование карты памяти.

Настройки по умолчанию: возврат к заводским настройкам.

Версия прошивки: просмотр версии прошивки.

Режим фото

Нажмите кнопку записи, чтобы сделать снимок.

Режим воспроизведения

В режиме воспроизведения нажмите кнопку записи для воспроизведения видеофайлов. Нажмите кнопку

записи повторно для остановки воспроизведения. Нажмите кнопку записи трижды для перехода к режиму миниатюр. Нажмите кнопку меню, чтобы поставить воспроизводимое видео на паузу.

Удалить: удаление текущего файла.

Удалить все: удаление всех файлов.

Скопировать во встроенную память: копирование текущего файла на встроенную память.

Переключиться ко встроенной памяти: переключение к воспроизведению файлов на встроенной памяти.

Примечание: во время просмотра файлов на встроенной памяти вы можете удалять файлы, пользуясь кнопкой меню, а также копировать файлы со встроенной памяти на карту памяти или переключаться между встроенной памятью и картой памяти.

Характеристики

Датчик	Сенсоры CMOS, 1/3" светочувствительная область
Объектив	Фиксированный фокус F=2,0, полностью стеклянные элементы
Процессор	Ambarella A7L70
Дисплей	3-дюймовый TFT LCD с соотношением сторон 16:9
Аудио	Встроенный высокочувствительный микрофон/динамик
Внешняя память	Карта памяти SDHC (до 32 ГБ) не ниже 10 класса.
G-сенсор	Чувствительность 2g/4g/8g/выкл
Ручная защита	Поддерживается ручная защита файлов от перезаписи
Датчик движения	Вкл/выкл
Затвор	Электронный затвор
Баланс белого	Авто
Экспозиция	Смещение экспозиции/Авто ISO
ТВ порт	HDMI
Батарея (опция)	800 мАч, 3,7В, перезаряжаемая литиевая батарея
Формат видео	MP4
Разрешение видео	2304x1296P30/1920x1080P60/1920x1080P30/1280x720P60/1280x720P30
Язык	Английский, русский
USB	USB 2.0
Циклическая запись	Выкл/1 мин/2 мин/5 мин/10 мин
Автовкл. экр.	Выкл/1 мин/3 мин
Ручное выкл. экр.	Вкл/выкл
Откл. микрофона	Вкл/выкл

Выявление неисправностей

Запись не начинается

Проверьте есть ли свободное место на карте памяти.
Отформатируйте карту памяти, если это необходимо.

Процесс записи происходит с торможением

Используйте высокоскоростную карту памяти с большим объемом.

При попытке просмотра видео и изображений появляется сообщение: “Ошибка файла”

Отформатируйте карту памяти.

На экране ТВ нет изображения

Проверьте правильность подключения кабеля HDMI и установленный режим ТВ.

Изображение получилось размытым

Объектив загрязнен. протрите его специальной тканью для линз.

Помехи на дисплее

Неправильно установлена частота мерцания.

Меры предосторожности

- Не разбирайте, не чините самостоятельно, иначе оно не будет подлежать гарантии;
- Диапазон рабочих температур от 0°C до 60 °C, а диапазон влажности от 10% до 80%;
- Не касайтесь острыми предметами поверхности дисплея, т.к. ее легко поцарапать;
- Не роняйте устройство;
- Устройство и аксессуары к нему должны храниться вдали от легковоспламеняющихся, взрывчатых, разъедающих веществ или газов;
- Протирайте устройство мягкой тканью;
- Используйте автомобильное зарядное устройство, входящее в комплект поставки.
- Если ни одна кнопка не работает, то перезагрузите устройство: нажмите кнопку сброса. При этом несохраненные данные будут потеряны.

Комплектация

Комплект поставки

- Видеорегистратор ST-7
- Руководство пользователя
- Адаптер для установки в автомобиле
- Крепление в автомобиль
- Кабель USB

Опциональные аксессуары

- Кабель HDMI
- Зарядное устройство
- Чехол
- Карта памяти

Срок службы

При правильной эксплуатации срок службы видеорегистратора составляет 3 года.